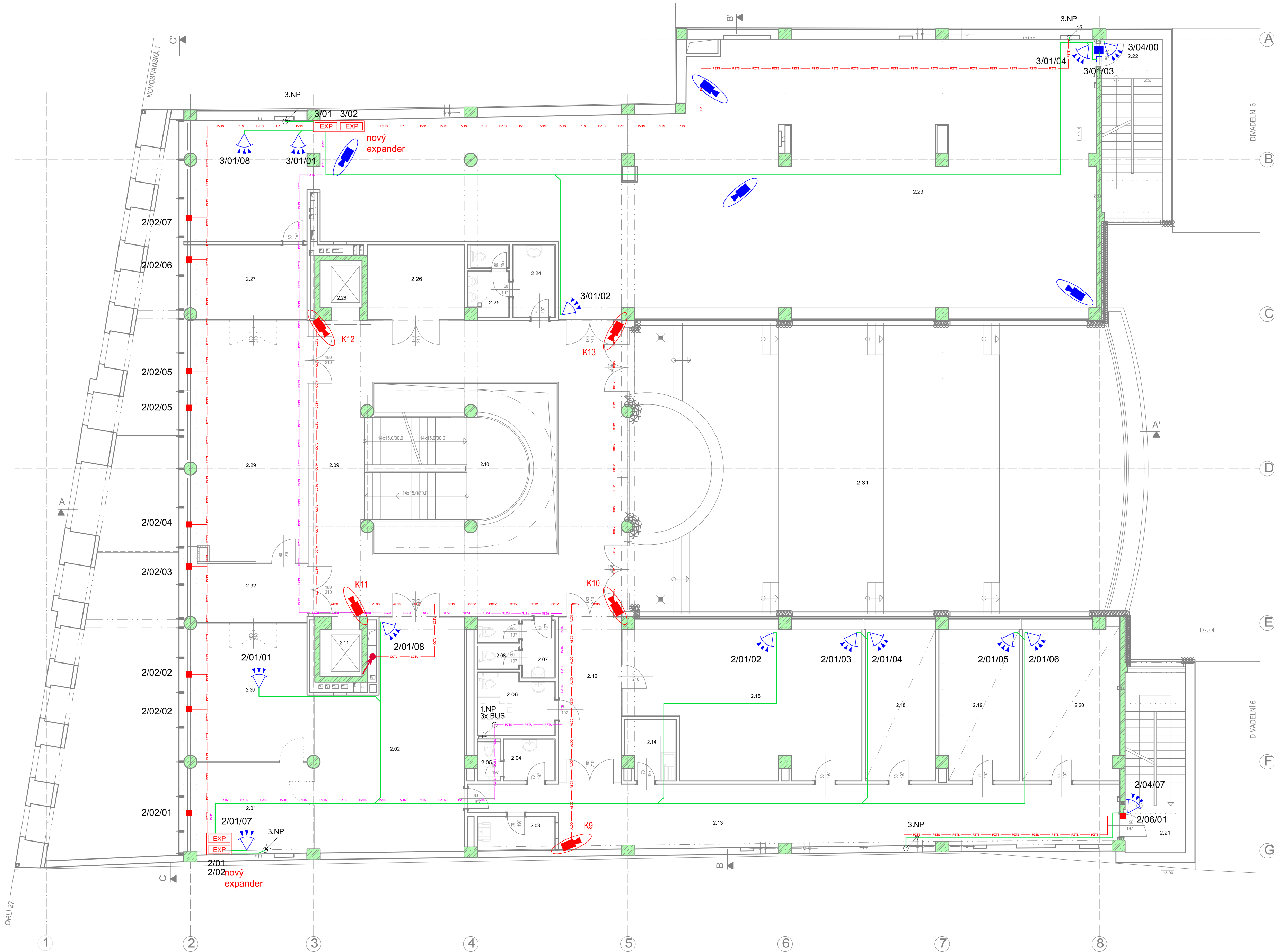


2.NP LEGENDA MÍSTNOSTÍ

Míst.č.	Místnost
2.01	KNIHOVNA - KANCELÁŘ
2.02	SKLAD KNIHOVNY
2.03	ÚKLID
2.04	PŘEDSÍN WC
2.05	WC
2.06	WC INVALIDÉ
2.07	PŘEDSÍN WC
2.08	WC ŽENY
2.09	HALA
2.10	SCHODIŠTĚ
2.11	VÝTAHOVÁ ŠACHTA
2.12	CHODBA
2.13	CHODBA
2.14	ČAJOVÁ KUCHYNKA
2.15	EDIČNÍ STŘEDISKO
2.18	KANCELÁŘ
2.19	KANCELÁŘ
2.20	KANCELÁŘ
2.21	SCHODIŠTĚ
2.22	SCHODIŠTĚ
2.23	STUDOVNA KNIHOVNY
2.24	PŘEDSÍN WC
2.25	WC MUŽI
2.26	ŠATNA
2.27	KANCELÁŘ FUD
2.28	VÝTAHOVÁ ŠACHTA
2.29	EDIČNÍ STŘEDISKO
2.29A	EDIČNÍ STŘEDISKO- KANCELÁŘ
2.30	SKLAD KNIHOVNY
2.31	TERASA
2.32	MULTIMEDIÁLNÍ UČEBNA



LEGENDA PZTS:

- EZS - ústředna PZTS
- ovládací klávesnice
- prostorový detektor pohybu PIR
- antimasking
- magnetický kontakt dveře

LEGENDA CCTV:

- venkovní kamera, IP56, (na stěně)
- vnitřní kamera (na stěně)
- monitorovací pracoviště CCTV (klient CCTV)

BAREVNÉ ZNAČENÍ PRVKŮ A VEDENÍ PZTS A CCTV:

- stávající technika
- nová technika a nová kabeláž
- stávající kabeláž která zůstane zachována, přepojena do nových modulů EXP
- stávající kabeláž linky a napájení PZTS měněná za novou

LEGENDA TRASY:

- kabeláž PZTS
- kabeláž CCTV
- prostup do dalšího podlaží
- vedení v tr. pod omítkou / ve stěně
- vedení v tr. stropem
- vedení v tr. v podlaží
- vedení na povrchu
- významná změna výšky rozvodů

Popis vedení kabelových tras je uveden na výkrese a v technické zprávě.

POPIS:
SVORKOVÉ ZAPOJENÍ ZAŘÍZENÍ PROVÉST DLE DOKUMENTACE KONKRÉTNÍHO VÝROBCE,
OD DODAVATELE BUDE SOUČÁSTÍ DILENSKÉ DOKUMENTACE.
VŠECHNY KOVOVÉ SKŘÍŇE - PŘIPOJIT NA ZEMNÍCI SBĚRNICI.
STÍNĚNÍ LINEK POSPOJOVAT
MODULY EXPANDER A DVĚRNÍ MODUL BUDOU INSTALOVÁNY NA STĚNĚ VNITŘ
PODHLÉDU (DLE POPISU), MUSÍ BÝT ZAJIŠTĚN PŘÍSTUP PRO SERVIS.

PU POŽÁRNÍ UCÁVKA SE ŘÍDÍ DOKUMENTACÍ PBR.
DODRŽET ODSTUPOVÉ VZDÁLENOSTI OD VEDENÍ ELEKTROINSTALACE
POZICE PRVKŮ KOORDINOVAT S OSTATNÍMI TECHNOLOGIEMI.

Adresa prvků na lince:

- 1/07/2
- pořadí prvků na daném linkovém modulu
- pořadí linkového modulu na lince
- pořadí linky

POPIS VEDENÍ KABELOVÝCH TRAS:
TRASY BUDOU VEDĚNY V ELEKTROINSTALAČNÍ TRUBCE V PODLAŽE A
DÁLE SKRYTÉ VE STĚNÁCH A STROPECH.
V TECHNICKÝCH MÍSTNOSTECH (SERVEROVNA APOD.) BUDOU KABELY
VEDENY POUŽITÍM NA PŘÍCHÝTKÁCH A V KABELOVÝCH ŽLABECH.

VÝŠKOVÝ SYSTÉM BpV ±0,000 = 208,500 m n. m. úroveň podlahy 1.NP

REVIZE	POPIS ZMĚNY:	DATUM:	VYPRACOVAL:

AKCE: STAVEBNÍ ÚPRAVY A MODERNIZACE IVUC ASTORKA, NOVOBRANSKÁ 691/3, BRNO		STUPĚN PD: DPS - DOKUMENTACE PRO PROVÁDĚNÍ STAVBY	
INVESTOR A OBJEDNATEL: Janáčova akademie múzických umění v Brně, Beethovenova 690/2, 602 15 Brno		OBJEKT: SO 01 - ASTORKA	
MÍSTO STAVBY: pozemek parc. č. 257, k.ú. 610003 Město Brno		PROFESE: D.1.4.h1 SLABOPROUD	
GENERÁLNÍ PROJEKTANT: INTAR a.s., Beethovenova 691/3, 602 00 Brno, tel.: +420 543 422 211, www.intar.cz, info@intar.cz		ZAKÁZKOVÉ ČÍSLO: 20514011-4	
HLAVNÍ INŽENÝR PROJEKTU: ING. ARCH. B. LANCMAN, blancman@intar.cz		DATUM: 07/2022	
HLAVNÍ ARCHITEKT PROJEKTU: ING. ARCH. B. LANCMAN, blancman@intar.cz		FORMÁT: 8 x A4	
ZHOTOVITEL ČÁSTI: INTAR a.s., Beethovenova 691/3, 602 00 Brno, tel.: +420 543 422 211, www.intar.cz, info@intar.cz		KOPIE: 1:100	
ODPOVĚDNÝ PROJEKTANT: ING. MARTIN MECA, mmeca@intar.cz		MĚŘITKO: 1:100	
VYPRACOVAL: ING. MARTIN MECA, mmeca@intar.cz		VÝKRES: PŮDORYS 2.NP PZTS a CCTV	
		EVIDENČNÍ ČÍSLO: 20514011-4/D14h1/03	
		ČÍSLO VÝKRESU: 22	
		REVIZE:	